



**Betty Bossi**

## **LED-Tischleuchte, Akku Lampe de table LED, rechargeable**



### **Betriebs- und Montageanleitung Instructions de montage et mode d'emploi**

Erfahren Sie mehr über unsere cleveren Produkte:  
[www.bettybossi.ch](http://www.bettybossi.ch)

Pour en savoir plus sur nos idées ingénieuses:  
[www.bettybossi.ch](http://www.bettybossi.ch)

Art.-Nr. / No. d'art. 32260  
32290 · 32291 · 32292 · 32293



## Inhalt

Sicherheitshinweise.....	4
Lieferumfang/Gerätebeschreibung.....	6
Vor der Inbetriebnahme .....	7
Inbetriebnahme der Lampe .....	9
Service .....	10
Entsorgung .....	10
Erläuterung der Symbole .....	10
Technische Daten .....	11



## Sommaire

Directives de sécurité .....	12
Contenu/Description de l'appareil .....	14
Avant la mise en service.....	15
Mise en service de la lampe .....	17
Service .....	18
Mise au rebut .....	18
Explication des symboles .....	18
Données techniques .....	19



## Sicherheitshinweise

Bitte lesen Sie diese Gebrauchsanleitung vor der Inbetriebnahme des Gerätes genau durch. Bewahren Sie die Anleitung für späteres Nachschlagen an einem sicheren Ort auf. Wenn Sie das Gerät an eine andere Person weitergeben, denken Sie daran, auch die Gebrauchsanleitung beizulegen.

- Wird dieses Produkt zweckentfremdet, falsch bedient oder nicht fachgerecht repariert, kann keine Haftung für eventuelle Schäden übernommen werden. In diesem Fall entfällt der Garantieanspruch.
- Dieses Gerät ist nicht für die Benutzung durch Personen mit verminderter körperlicher, sensorischer oder mentaler Fähigkeiten (einschliesslich Kindern ab 8 Jahren) bestimmt, und nicht für Personen, die nicht über die nötige Erfahrung und das nötige Wissen für die Benutzung verfügen, ausser sie werden überwacht oder ihnen wurde die entsprechende

Anweisung zum sicheren Betrieb durch eine für ihre Sicherheit verantwortliche Person gegeben und sie wurden auf die möglichen Gefahren hingewiesen.

- Kinder müssen beaufsichtigt werden, um sicherzustellen, dass sie nicht mit dem Gerät spielen. Dieses Gerät darf nicht von Kindern unter 8 Jahren benutzt werden. Das Gerät darf auch nicht von Kindern gereinigt oder gewartet werden.
- Kinder dürfen nicht mit den Klebebändern und Verpackungsmaterialien des Gerätes spielen, da Lebensgefahr durch Ersticken droht.
- Verwenden Sie nur das mitgelieferte Ladekabel, um das Gerät zu laden.
- Kontrollieren Sie, ob das Gerät richtig zusammengebaut wurde, bevor Sie es an die Steckdose anschliessen.
- Das Gerät ist ausschliesslich für den privaten Gebrauch bestimmt, und nicht für den kommerziell-



## Sicherheitshinweise

len Gebrauch. Verwenden Sie das Gerät nur gemäß der in dieser Bedienungsanleitung enthaltenen Vorschriften. Jeglicher Missbrauch des Geräts ist wegen der damit verbundenen Gefahren strengstens verboten! Wird das Gerät zweckentfremdet oder falsch bedient, kann keine Haftung für eventuelle Schäden übernommen werden.

- Wird das Gerät für gewerbliche Zwecke eingesetzt, erlischt jeder Garantieanspruch.
- Verwenden Sie das Gerät immer in aufrecht stehender Position auf einer trockenen, ebenen, stabilen Fläche. Stellen Sie es nicht nahe einer Kante.
- Verwenden Sie das Gerät nicht, wenn das Gehäuse, das Ladekabel oder eines der Zubehörteile beschädigt ist oder nachdem Defekte aufgetreten sind.

- Versuchen Sie unter keinen Umständen, das Gerät selbst zu reparieren, da Stromschlaggefahr besteht! Öffnen oder zerlegen Sie das Gerät nicht eigenständig und führen Sie keine Reparaturen selbst durch.

### **Achtung, Verletzungsgefahr:**

Vermeiden Sie direkten Augenkontakt mit den LEDs.

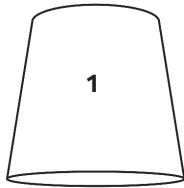
### **Hinweis:**

Die eingebauten LEDs sind nicht austauschbar.



## Lieferumfang/ Gerätebeschreibung

Deutsch

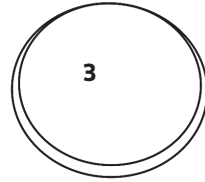


2

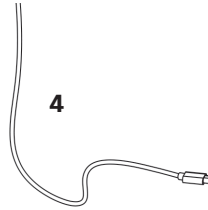
A



B



3



4

- 1 Lampenschirm
- 2 2 Stäbe für variable Höhe
- 3 Sockel
- 4 Ladekabel Type C
- 5 Bedienungsanleitung (ohne Abb.)





## Vor der Inbetriebnahme

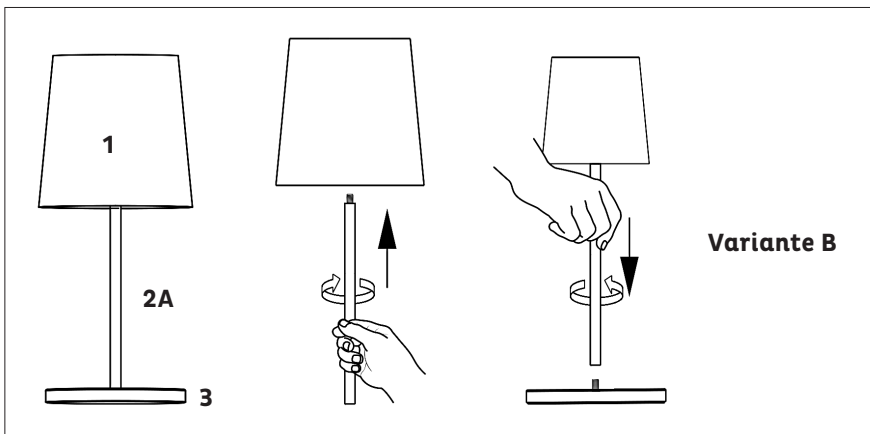
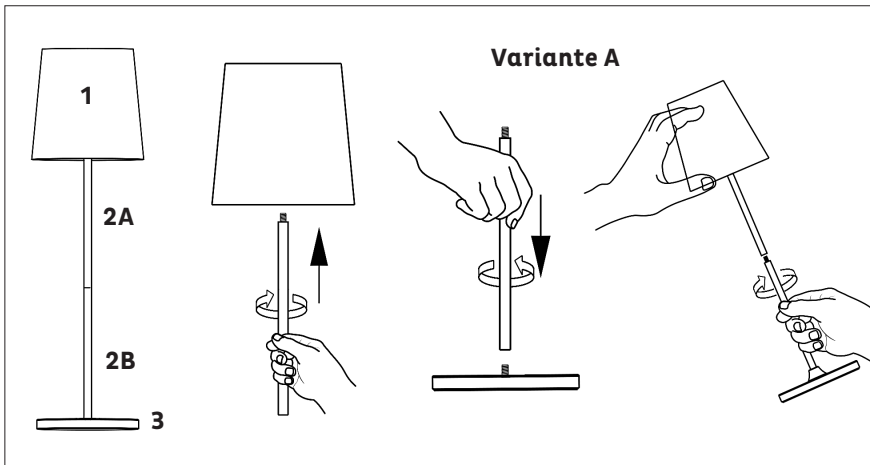
### Vor der Inbetriebnahme

#### Gerät zusammenbauen

- Breiten Sie die 4 Lampenteile (Teile 1-3) für die Montage aus. Hinweis: Ziehen Sie die Bolzen an den jeweiligen Stellen nur leicht an, damit die Höhe später problemlos von Hand angepasst werden kann.

- **Variante A:**  
**Lampe mit hohem Standbein**  
Gehen Sie wie beschrieben vor, um die Lampe mit 2 Stäben zusammenzubauen.
- **Variante B:**  
**Lampe mit kurzem Standbein**  
Gehen Sie wie beschrieben vor, um die Lampe mit nur einem Stab zusammenzubauen.

Deutsch





## Vor der Inbetriebnahme

### Gerät laden

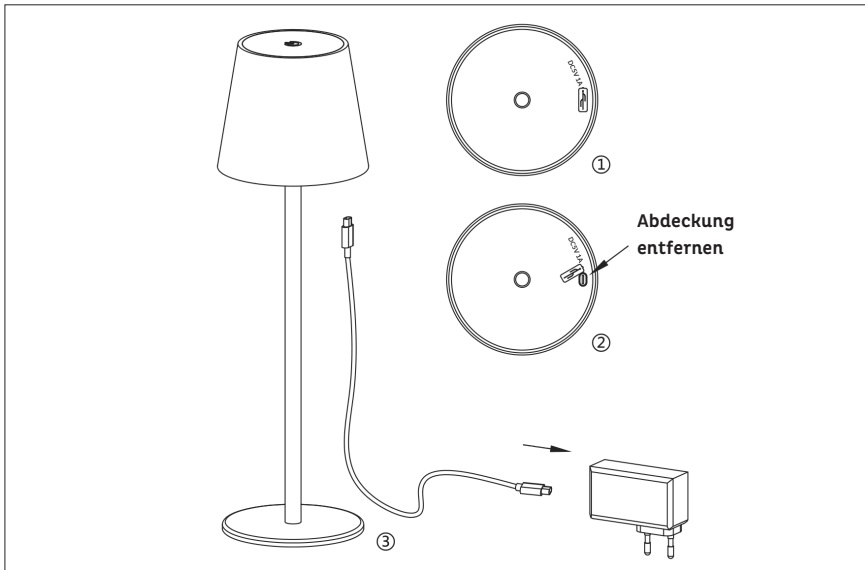
- Laden Sie die Lampe mit dem mitgelieferten Type-C-Kabel vollständig auf, bevor Sie das Gerät in Betrieb nehmen. Gehen Sie dabei wie folgt vor:
  - Schieben Sie die Abdeckung im Inneren des Lampenschirms zur Seite.
  - Stecken Sie den Anschlussstecker in die Ladebuchse.
  - Verbinden Sie das Type-C-Kabel mit einem Netzadapter.
  - Stecken Sie den Netzadapter in eine passende Steckdose.
  - Lassen Sie den Akku ohne Unterbrechung 8 Stunden laden, bis die Ladeanzeige grün leuchtet. Danach ziehen Sie das Kabel ab und trennen es vom Netzadapter. Ziehen Sie den Netzadapter ebenfalls aus der Steckdose.

### Wichtig

Um den Akku zu schützen, muss das Gerät auch dann regelmäßig geladen werden, wenn es nicht benutzt wird. So schützen Sie den Akku für Tiefentladung.

### Hinweise

Falls sich die Lampe nicht einschalten lässt, könnte der Akku entladen sein. Laden Sie das Gerät in diesem Fall für 8 Stunden auf.





## Inbetriebnahme der Lampe

### Inbetriebnahme der Lampe

- Die Lampe verfügt über zwei Berührungstasten:
- **Mitteltaste (ON/OFF):** Zum Ein-/Ausschalten, Dimmen und Auswählen des weissen Lichts.
- **Taste im Farb-Ring:** Zum Einstellen und Ändern der Farben sowie zum Ein-/Ausschalten.

### Lampe ein- und ausschalten

- **Option 1:  
Über die Mitteltaste**
  - 1x drücken: Lampe einschalten – weisses Licht.
  - 2x drücken: Umschalten zu natürlichem Licht.
  - 3x drücken: Umschalten zu warmem Licht.
  - 4x drücken: Lampe ausschalten.
- **Option 2:  
Über die Taste im Farb-Ring**  
Tippen Sie auf die Taste im Farb-Ring, um die Lampe ebenfalls ein- oder auszuschalten.

### Lichtfarbe und Helligkeit einstellen

- **Weisses Licht auswählen:**  
Drücken Sie die Mitteltaste kurz, um zwischen verschiedenen Lichtmodi zu wechseln:
  - Kühles weisses Licht
  - Natürliches weisses Licht
  - Warmes weisses Licht

- **Dimmen des Lichts:**  
Halten Sie die Mitteltaste länger gedrückt, um die Helligkeit zu dimmen.  
Die Lampe speichert die zuletzt ausgewählte Dimm-Stufe und aktiviert diese beim nächsten Einschalten.

### Farbmodus aktivieren und Farbe ändern

- **Farb-Modus:**
  - Berühren Sie die **Taste im Farb-Ring** kurz, um den Farbmodus einzuschalten.
  - Wischen Sie entlang des Farb-Rings oder klicken Sie in den Farb-Ring, um eine Farbe auszuwählen.
  - Die Lampe speichert die zuletzt ausgewählte Farbe und aktiviert diese beim nächsten Einschalten.
- **Automatischer Farbwechsel-Modus:**
  - Halten Sie die **Taste im Farb-Ring** länger gedrückt, um den automatischen Farbwechsel-Modus zu aktivieren.
  - In diesem Modus wechselt die Lampe kontinuierlich zwischen verschiedenen Farben.
  - Um den Modus zu beenden, berühren Sie die Taste erneut oder wählen Sie eine feste Farbe durch Wischen auf dem Farb-Ring.



## Service


### Kundenservice

- Bei Funktionsstörungen oder für Beratung hinsichtlich der Benutzung, wenden Sie sich bitte an das geschulte Personal des Betty Bossi Kundenservice:  
Tel.: +41 (0) 44 209 19 29  
Mail: info@bettybossi.ch

### Garantie

- Betty Bossi übernimmt für Ihr Gerät zwei Jahre Garantie ab Verkaufsdatum.
- Die Garantiebedingungen entnehmen Sie bitte dem Kaufvertrag.


## Entsorgung

 Alle Elektrogeräte müssen im Interesse der Umwelt am Ende ihrer Lebensdauer einer ordnungsgemässen Entsorgung zugeführt werden. Ausgediente Geräte müssen durch Abtrennen des Netzkabels unbrauchbar gemacht werden und dürfen nicht

im Hausmüll entsorgt werden. Bringen Sie Ihr Gerät in die nächste Wertstoff-Sammlung oder zu Ihrer Verkaufsstelle, damit recyclebares Material wiederverwendet wird und Ihr Gerät einer umweltgerechten Entsorgung zugeführt wird.

## Erläuterung der Symbole

   Die Lichtquelle kann nicht ersetzt oder ausgebaut werden. Wenn die Lichtquelle nicht mehr eingeschaltet werden kann, muss sie entsprechend den örtlichen Gesetzen und Richtlinien gemeinsam mit der Lampe entsorgt werden.

 Dieses Gerät wurde als Gerät der Schutzklasse III konstruiert. Schutzklasse III beinhaltet elektrische Geräte mit einer Niederspannungsversorgung (< 50 Volt) über einen Sicherheitstransformator oder Batterien/ Akkus/Solarenergie usw. Geräte der Schutzklasse III sind nicht mit einer Schutzisolierung verbunden. Sie dürfen nicht an eine Schutzterde angeschlossen werden.



## Technische Daten

Produktbezeichnung	LED-Tischleuchte, Akku
Artikel-Nummer	
Farbe schwarz	32260
Farbe weiss	32390
Farbe rosa	32391
Farbe blau	32392
Farbe grün	32393
Abmessungen	11 x 11 x 35 cm
Material	Metall und Kunststoff
Gewicht	750 g
Schutzart	IP 44
Akku	Lithium Akku, 3.7 V, 5200 mAh
Spannung	5V $\approx$ , 1.0 A
Wattleistung	5 W
Lichtstrom	200 lm
Ladedauer	8 Stunden
Betriebszeit	7-14 Stunden
<b>LED-Modul</b>	
Spannung	4.2 V $\approx$ , 0.75 A
Wattleistung	3.2 W
Lichtstrom	300 lm
Farbtemperatur	6500 K - 4000 K - 2700 K
Energieeffizienz-Klasse	
LED-Leuchtkörper	G
LED-Anzahl	39 Stück

Technische Änderungen vorbehalten.



Deutsch



## Directives de sécurité

Veillez lire attentivement ce mode d'emploi avant la mise en service de l'appareil. Conservez le mode d'emploi en lieu sûr pour pouvoir le relire ultérieurement. Si vous transmettez l'appareil à une autre personne, pensez à lui remettre également le mode d'emploi.

- Si cet appareil est détourné de sa fonction première, mal utilisé ou n'est pas réparé dans les règles de l'art, le fabricant ne peut pas être tenu pour responsable en cas d'endommagement. Dans ce cas la garantie est annulée.
- Cet appareil ne peut pas être utilisé par des personnes aux capacités corporelles, sensorielles ou mentales réduites (y compris les enfants de plus de 8 ans) et par des personnes ne disposant pas de l'expérience nécessaire ou des connaissances nécessaires pour une bonne utilisation, sauf si une personne responsable de leur sécurité les surveille ou les instruit sur le bon fonctionnement et leur indique les dangers possibles.
- Les enfants doivent être surveillés pour garantir qu'ils ne jouent pas avec l'appareil. Cet appareil ne peut pas être utilisé par des enfants de moins de 8 ans. L'entretien et le nettoyage ne doivent également pas être effectués par des enfants.
- Les enfants ne doivent pas jouer avec les rubans adhésifs et les matériaux d'emballage de l'appareil. Danger de mort en cas d'étouffement.
- Utilisez exclusivement le câble de charge fourni pour charger la lampe.
- Vérifiez que la lampe soit correctement assemblée avant de la brancher.
- L'appareil est seulement conçu pour une utilisation à usage domestique et non pas pour un usage commercial. Utilisez l'appareil exclusivement conformément aux consignes indiquées dans ce mode d'emploi. Toute



## Directives de sécurité

utilisation non-conforme de l'appareil est strictement interdite en raison des dangers qui peuvent en découler. En cas d'utilisation non conforme ou de mauvaise utilisation les dommages pouvant en résulter ne sont pas couverts par la garantie.

- Si l'appareil est utilisé à un usage commercial, tout droit à la garantie est annulé.
- Utilisez toujours l'appareil en position verticale, sur un plan de travail sec, plat et stable. Ne placez pas l'appareil près d'un bord.
- N'utilisez pas l'appareil si le châssis de l'appareil, le câble de charge ou un accessoire est endommagé ou après l'apparition d'un défaut.

- N'essayez en aucun cas de réparer la lampe vous-même. Risque d'électrocution! N'ouvrez et ne démontez jamais la lampe vous-même et n'effectuez aucune réparation.

### Attention, risque de blessures:

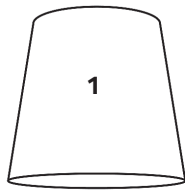
Évitez de regarder directement dans les LEDs.

### Remarque:

Les LEDs intégrées ne peuvent pas être échangées.



## Contenu / Description de l'appareil



1

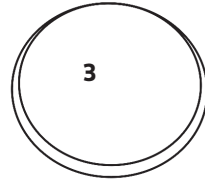


2

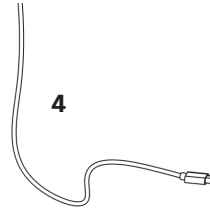
A



B



3



4

- 1 Abat-jour
- 2 2 tiges pour différentes hauteurs
- 3 Socle
- 4 Câble de charge de type C
- 5 Mode d'emploi (sans illustration)

Français

**Touche dans l'anneau de couleurs**  
Effleurer pour adapter les couleurs





## Avant la mise en service

### Avant la mise en service

#### Montage de l'appareil

- Mettez à portée de mains les 4 éléments (éléments 1 à 3) de la lampe pour le montage. Attention: Ne serrez pas trop fort les boulons aux endroits respectifs, pour ultérieurement pouvoir régler facilement la hauteur manuellement.

- **Variante A:**

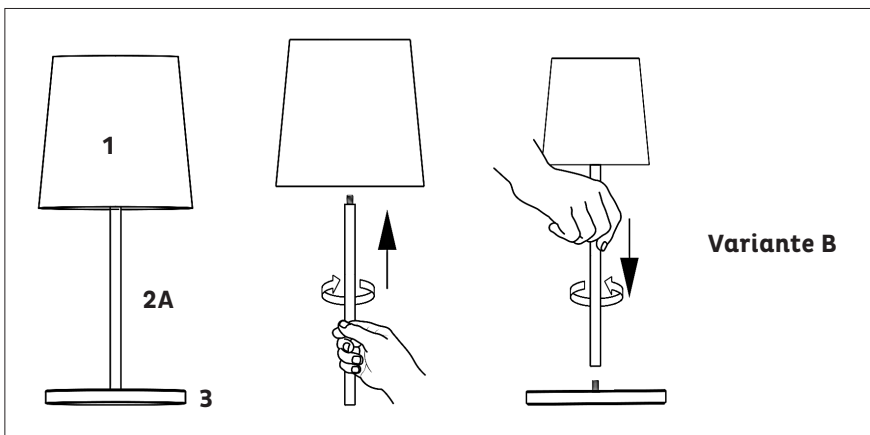
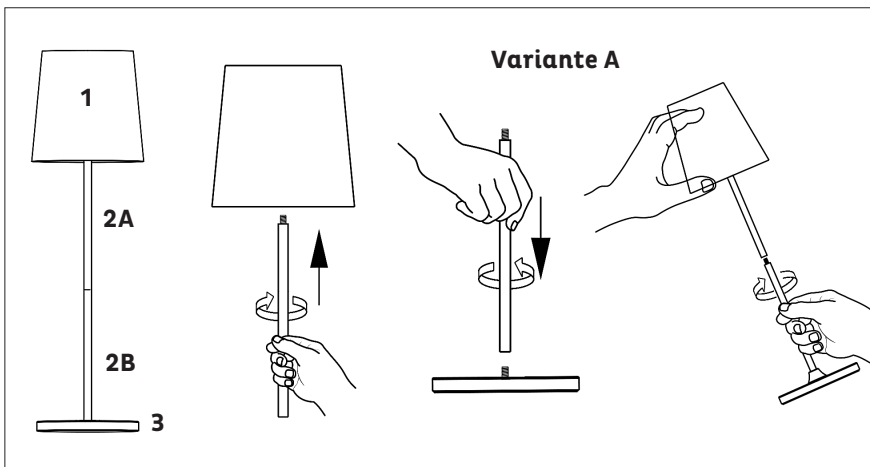
#### Lampe avec un pied haut

Procédez comme décrit pour assembler la lampe avec les deux tiges.

- **Variante B:**

#### Lampe avec un pied court

Procédez comme décrit pour assembler la lampe avec une seule tige.





## Avant la mise en service

### Charge de l'appareil

- Chargez complètement la lampe avec le câble de type C fourni avant de mettre l'appareil en marche. Procédez pour cela comme décrit ci-dessous:
  - Poussez le cache situé à l'intérieur de l'abat-jour sur le côté.
  - Branchez la prise de raccordement dans la fiche de charge.
  - Connectez le câble de type C avec un adaptateur de réseau.
  - Branchez l'adaptateur de réseau dans une prise de courant appropriée.
  - Laissez la batterie se charger pendant 8 heures sans interruption, jusqu'à ce que le témoin de charge s'affiche en vert. Débranchez ensuite le câble et déconnectez-le de l'adaptateur de réseau. Dé-

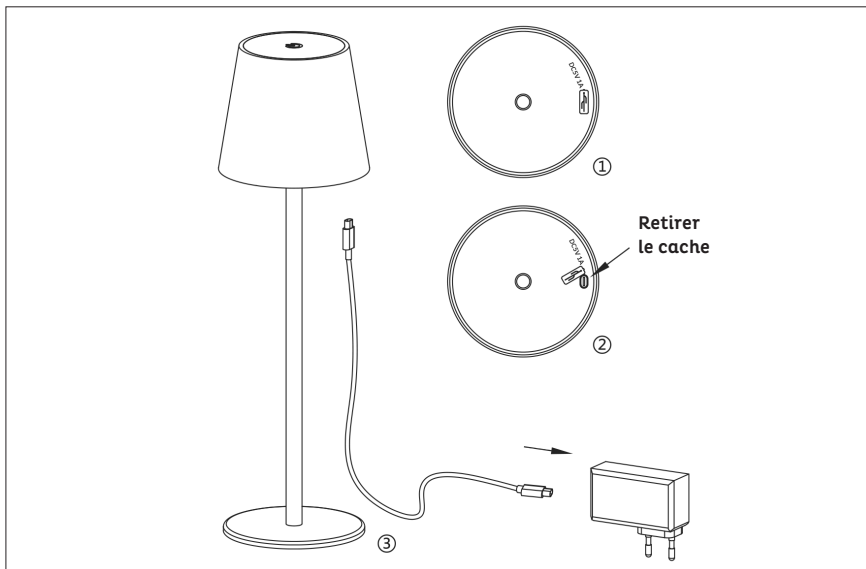
branchez également l'adaptateur de réseau de la prise secteur.

### Important

Afin de protéger la batterie, elle doit être chargée régulièrement, même lorsque vous n'utilisez pas la lampe. Vous protégerez ainsi la batterie d'une décharge en profondeur.

### Remarques

Si la lampe ne s'allume pas, il se peut que la batterie soit déchargée. Dans ce cas, chargez la batterie pendant 8 heures.





## Mise en service de la lampe

### Mise en service de la lampe

- La lampe dispose de 2 touches tactiles:
- **Touche médiane (ON/OFF):** Pour allumer / éteindre la lampe, activer le variateur de lumière et sélectionner la lumière blanche.
- **Touche sur l'anneau de couleurs:** Pour régler et modifier les couleurs ainsi que pour allumer / éteindre la lampe

### Allumer / éteindre la lampe

- **1<sup>ère</sup> option:**  
**Au moyen de la touche médiane**
  - Appuyer 1 fois: La lampe s'allume - lumière blanche
  - Appuyer 2 fois: Passage sur une lumière naturelle
  - Appuyer 3 fois: Passage sur une lumière chaude
  - Appuyer 4 fois: Eteindre la lampe
- **2<sup>ème</sup> option:**  
**Au moyen de la touche dans l'anneau de couleurs**  
Appuyez sur la touche dans l'anneau de couleurs pour également allumer ou éteindre la lampe.

### Régler la couleur de la lumière et la luminosité

- **Sélectionner une lumière blanche:**  
Effleurez brièvement la touche médiane pour passer d'une lumière à l'autre:
  - Lumière blanche froide
  - Lumière blanche naturelle
  - Lumière blanche chaude

- **Varié la lumière:**  
Maintenez la touche médiane longuement enfoncée pour varier la luminosité.  
La lampe mémorise le dernier réglage sélectionné et l'active lorsqu'elle est à nouveau allumée.

### Activer le mode de couleurs et modifier la couleur

- **Mode de couleurs:**
  - Effleurez brièvement la **touche dans l'anneau de couleurs** pour activer le mode de couleurs.
  - Faites balayer votre doigt sur l'anneau de couleurs ou appuyez dans l'anneau pour sélectionner une couleur.
  - La lampe mémorise la dernière couleur sélectionnée et l'active lorsqu'elle est à nouveau allumée.
- **Mode automatique de changement de couleurs:**
  - Maintenez la **touche dans l'anneau de couleurs** enfoncée pour activer le mode automatique de changement de couleurs.
  - Sur ce mode la lampe passe en continu entre les différentes couleurs.
  - Pour interrompre ce mode, effleurez à nouveau la touche ou sélectionnez une certaine couleur en balayant votre doigt sur l'anneau de couleurs.



## Service

### Service client

- En cas de pannes ou si vous avez besoin d'un conseil sur l'utilisation de l'appareil, veuillez prendre contact avec le personnel qualifié du service client de Betty Bossi:  
Tél.: +41 (0) 44 209 19 29  
Mail: info@bettybossi.ch

### Garantie

- Betty Bossi vous offre une garantie valable de 2 ans à compter de la date d'achat de l'appareil.
- Vous trouverez les conditions de garantie dans le contrat de vente.

## Mise au rebut



Dans l'intérêt de l'environnement, tous les appareils électriques en fin de vie doivent être mis au rebut de manière appropriée. Les appareils usagés doivent être mis hors service en sectionnant le cordon électrique et ne doivent pas être

jetés avec les ordures ménagères. Rapportez votre appareil au centre de tri sélectif le plus proche ou à votre point de vente pour que les matériaux recyclables puissent être réutilisés et votre appareil puisse être mis au rebut en respectant l'environnement.

## Explication des symboles



La source de lumière ne peut pas être remplacée ou démontée. Si une source de lumière ne peut plus être mise en marche, elle doit être mise au rebut avec la lampe en respectant les directives et les normes locales.



Cet appareil répond à la classe de protection III. La classe de protection III comprend des appareils électriques avec une alimentation basse tension (< 50 Volt) par le biais d'un transformateur de sécurité ou de piles / batteries / énergie solaire etc. Les appareils de classe de protection III ne dispose pas d'une isolation de protection. Ils ne doivent pas être raccordés à la terre.





## Données techniques

Nom du produit	Lampe de table LED, rechargeable
Numéro d'article	
Couleur noir	32260
Couleur blanc	32390
Couleur rose	32391
Couleur bleu	32392
Couleur vert	32393
Dimensions	11 x 11 x 35 cm
Matériel	métal et plastique
Poids	750 g
Classe de protection	IP 44
Batterie	au lithium, 3,7 V, 5200 mAh
Tension	5V $\equiv$ , 1.0 A
Puissance en watt	5 W
Courant lumineux	200 lm
Durée de charge	8 heures
Durée de fonctionnement	7 à 14 heures
<b>LED</b>	
Tension	4.2 V $\equiv$ , 0.75 A
Puissance en watt	3.2 W
Courant lumineux	300 lm
Température de la couleur	6500 K – 4000 K – 2700 K
Classe d'efficacité énergétique du luminaire LED	G
Nombre de LEDs	39 pièces

Sous réserve de modifications techniques.



