

LED Lichterkette und Lampe, Akku



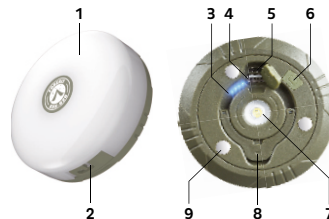
Betriebs- und Montageanleitung

Erfahren Sie mehr über unsere cleveren Produkte:

www.bettybossi.ch

Art.-Nr. 32422

Gerätebeschreibung



- | | |
|-----------------------------------|--|
| 1 36 SMD-LEDs | 6 Taste |
| 2 Auslassöffnung für Lichterkette | 7 XTE LED |
| 3 Ladestatus-Anzeige | 8 Griff zum Aufrollen und Aufhängen der Lichterkette |
| 4 Power Bank* | 9 Magnet |
| 5 USB-C Ladebuchse | |

* **Powerbank-Funktion:**
Das Gerät kann als Powerbank verwendet werden. Verwenden Sie zum Laden von Mobiltelefonen ein originales USB auf USB-C-Ladekabel. Das mitgelieferte Kabel ist dafür nicht geeignet.

Lichtstufen einstellen

Durch kurzes Drücken der Taste können Sie verschiedene Lichtstufen einstellen:



- 1 Lichterkette warmes Licht
- 2 Lichterkette abwechselnd blinkende Farben
- 3 Lichterkette mit langsamem Farbwechsel

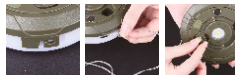
- 4 SMD warmes weisses Licht und Lichterkette warmes Licht
- 5 SMD starkes Licht
- 6 Licht ausgeschaltet

Taste drücken und 3 Sekunden lang gedrückt halten, um auf folgende Funktionen zuzugreifen:

- starkes XTE-Licht
- schwaches Licht
- blinkendes Licht

Nach 8 Sekunden Betrieb, egal in welchem Modus, können Sie durch Drücken dieser Taste das Licht wieder ausschalten.

Lichterkette herausziehen/aufrollen



Öffnen Sie die Abdeckung der Auslassöffnung und ziehen Sie die Lichterkette aus dem Gehäuse. Um die Lichterkette nach Gebrauch wieder aufzurollen, können Sie einfach den Griff an der Unterseite herausklappen und damit aufrollen.

Gerät laden

Der Akku im Gerät kann mit einem USB-C-Ladekabel geladen werden. Stecken Sie den USB-Anschluss einfach in die Buchse des Geräts. Warten Sie, bis alle 4 Punkte leuchten, das dauert ca. 5 Stunden.

Anzeige	Menge der Lichter	Ladestatus
●●●●	4	75%–100%
●●●○	3	50%–75%
●●○○	2	25%–50%
●○○○	1	≤25%

Sicherheitshinweise

Achtung: Bevor Sie das Gerät in Betrieb nehmen, lesen Sie diese Anleitung aufmerksam, um das Gerät richtig zu verwenden.

Kinder dürfen die Lampe nur unter Aufsicht und Anleitung eines für ihre Sicherheit verantwortlichen Erwachsenen verwenden.

Gerät niemals selbst auseinander bauen oder in irgendeiner Weise verändern.

- Lichterkette vorsichtig herausziehen und aufrollen. Gerät nur wie beschrieben in Betrieb nehmen.
- Gerät nicht in Umgebungen unter -10°C und über $+60^{\circ}\text{C}$ in Betrieb nehmen.
- Das Gerät verfügt über die Schutzklasse IPX4, ist normal wasserfest. Lichterkette nicht unter Wasser verwenden (z.B. zum Tauchen), da es sonst zu einem Ausfall der LEDs aufgrund von eintretendem Wasser kommen kann.
- Dieses Gerät nur mit dem eingebauten Li-Ion-Akku verwenden, Akku nicht ausbauen oder ersetzen. Gehäuse nicht öffnen, keine Reparaturen vornehmen.

Sicherheitshinweise

- Verwenden Sie ein Standard-USB-C-Ladekabel und einen passenden Stromanschluss, um die Lampe zu laden.
- Gerät nur laden, wenn es ausgeschaltet ist.

Technische Daten

Produktbezeichnung	LED Lichterkette und Lampe, Akku
Artikel-Nummer	32422
Lichter	10 Meter gelbes Licht + RGB Lichterkette + 36 SMD + XTE LEDs
Helligkeit	80–250 Lumen
Betriebsdauer	5–12 Stunden
Material	PC + ABS + Magnet
Batteriekapazität	Polymer 2000 mAh
Ladetyp/USB Typ	C, 5V 1A
Ladedauer	ca. 5 Stunden
Abmessungen	108 x 37 mm
Gewicht	210 g



Service

Kundenservice

- Bei Funktionsstörungen oder für Beratung hinsichtlich der Benutzung, wenden Sie sich bitte an das geschulte Personal des Betty Bossi Kundenservice: Tel.: +41 (0) 44 209 19 29 Mail: info@bettybossi.ch

Garantie

- Betty Bossi übernimmt für Ihr Gerät zwei Jahre Garantie ab Verkaufsdatum.
- Die Garantiebedingungen entnehmen Sie bitte dem Kaufvertrag.

Entsorgung

Alle Elektrogeräte müssen im Interesse der Umwelt am Ende ihrer Lebensdauer einer ordnungsgemässen Entsorgung zugeführt werden. Ausgediente Geräte dürfen nicht im Hausmüll entsorgt werden. Bringen Sie Ihr Gerät in die nächste Wertstoff-Sammlung oder zu Ihrer Verkaufsstelle, damit recyclebares Material wiederverwendet wird und Ihr Gerät einer umweltgerechten Entsorgung zugeführt wird.

Guirlande lumineuse et lampe LED, rechargeable



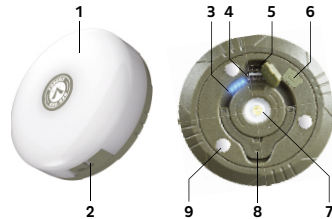
Instructions de montage et mode d'emploi

Pour en savoir plus sur nos idées ingénieuses:

www.bettybossi.ch

No. d'article: 32422

Description de l'appareil



- | | |
|---------------------------------------|---|
| 1 36 LEDs SMD | 6 Touche |
| 2 Orifice de sortie pour la guirlande | 7 LED XTE |
| 3 Témoin de l'état de charge | 8 Poignée pour enrouler et accrocher la guirlande |
| 4 Batterie externe* | 9 Aimant |
| 5 Fiche de charge USB-C | |

* **Fonction de la batterie externe:**
L'appareil peut être utilisé comme batterie externe. Pour charger des téléphones mobiles, utilisez un câble de charge d'origine USB à USB-C. Le câble fourni n'est pas approprié pour cela.

Réglage du niveau de luminosité

En appuyant brièvement sur la touche vous pouvez régler un des niveaux de luminosité suivant:



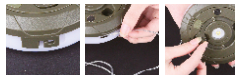
- Guirlande avec lumière chaude
- Guirlande avec couleurs changeantes clignotantes
- Guirlande avec changement lent de couleurs
- SMD avec lumière blanche chaude et guirlande avec lumière chaude
- SMD avec lumière puissante
- Lumière éteinte

Appuyer sur la touche et la maintenir enfoncée pendant 3 secondes pour accéder aux fonctions suivantes:

- Lumière XTE puissante
- Lumière tamisée
- Lumière clignotante

Au bout de 8 secondes de fonctionnement, sur tous les modes, vous pouvez appuyer sur cette touche pour éteindre à nouveau la lumière.

Dérouler / Enrouler la guirlande



Ouvrez le cache de l'orifice de sortie et sortez la guirlande du boîtier. Pour enrouler à nouveau la guirlande après utilisation, vous pouvez simplement rabattre la poignée qui se trouve en-dessous du boîtier et ainsi enrouler la guirlande.

Charger la lampe

La batterie de la lampe peut être chargée avec un câble de charge USB-C. Branchez simplement la prise USB dans la fiche de l'appareil. Patientez jusqu'à ce que les 4 points s'affichent. Cela prend environ 5 heures.

Affichage	Nombre de lumières	État de charge
●●●●	4	75%-100%
●●●○	3	50%-75%
●●○○	2	25%-50%
●○○○	1	≤ 25%

Consignes de sécurité

Attention: Avant de mettre l'appareil en marche, veuillez lire attentivement ce mode d'emploi, pour utiliser correctement l'appareil.

Les enfants ne sont autorisés à utiliser la lampe que s'ils sont sous la surveillance et les directives d'un adulte responsable de leur sécurité.

Ne démontez jamais l'appareil et ne le modifiez jamais.

- Déroulez/enroulez la guirlande avec précaution. Ne mettre l'appareil en service que conformément aux instructions.
- Ne mettez pas l'appareil en marche dans un environnement avec une température ambiante inférieure à -10 °C ou supérieure à +60 °C.
- L'appareil dispose d'une classe de protection IPX4, il résiste normalement à l'eau, toutefois la guirlande ne doit pas être utilisée sous de l'eau (p.ex. lors d'une plongée), parce que les LEDs risqueraient de ne plus fonctionner en raison de l'eau qui pourrait s'infiltrer.
- Utilisez cet appareil uniquement avec la batterie intégrée au lithium-ion. Ne démontez ou ne remplacez pas la batterie. N'ouvrez pas le boîtier. Ne procédez à aucune réparation.

Consignes de sécurité

- Utilisez un câble de charge USB-C usuel et une alimentation électrique appropriée pour charger la lampe.
- Ne chargez l'appareil que lorsqu'il est éteint.

Caractéristiques techniques

Nom du produit	Guirlande lumineuse et lampe LED, rechargeable
No. d'article	32422
Lampes	10 mètres de lumière jaune + guirlande arc-en-ciel + 36 SMD + XTE LED
Luminosité	80-250 lumen
Durée de fonctionnement	5 à 12 heures
Matériel	PC + ABS + aimant
Capacité de la batterie	polymère 2000 mAh
Type de charge/type USB	C, 5V 1A
Durée de charge	env. 5 heures
Dimensions	108 x 37 mm
Poids	210 g



Service


Service client

- En cas de dysfonctionnement ou pour obtenir des conseils d'utilisation, veuillez-vous adresser au personnel qualifié du service client Betty Bossi: Tél.: +41 (0) 44 209 19 29 E-mail: info@bettybossi.ch

Garantie

- Betty Bossi accorde une garantie de deux ans à compter de la date d'achat pour votre appareil.
- Les conditions de garantie figurent dans le contrat de vente.

Mise au rebut

 Dans l'intérêt de l'environnement, tous les appareils électriques doivent être éliminés de manière appropriée à la fin de leur durée de vie. Les appareils usagés ne doivent pas être jetés avec les ordures ménagères. Apportez votre appareil au centre de collecte des déchets recyclables le plus proche ou à votre point de vente afin que les matériaux recyclables puissent être réutilisés et que votre appareil soit éliminé de manière écologique.