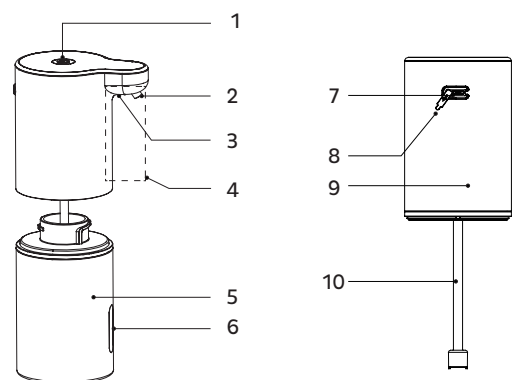


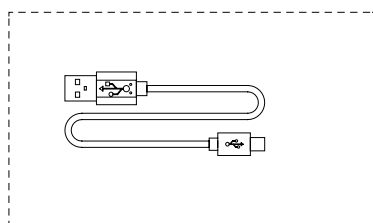
Schaumseifenspender
Sensor, weiss

Beschreibung



- 1. Berührungstaste / Kontrolllampe
- 2. Seifenschaumauslass
- 3. Infrarot-Sensor
- 4. Erfassungsbereich
- 5. Seifenbehälter
- 6. Sichtfenster
- 7. USB-Ladeanschluss
- 8. Deckel für den USB-Ladeanschluss
- 9. Gehäuse
- 10. Schlauch-Pipette

Zusatz: Micro-USB-Kabel



Was Sie noch benötigen:

Einen Ladeadapter oder einen Laptop mit USB-Anschluss, um den Seifenspender zu laden.

Vor dem ersten Gebrauch

Das Gerät muss vollständig aufgeladen werden.

Gerät laden

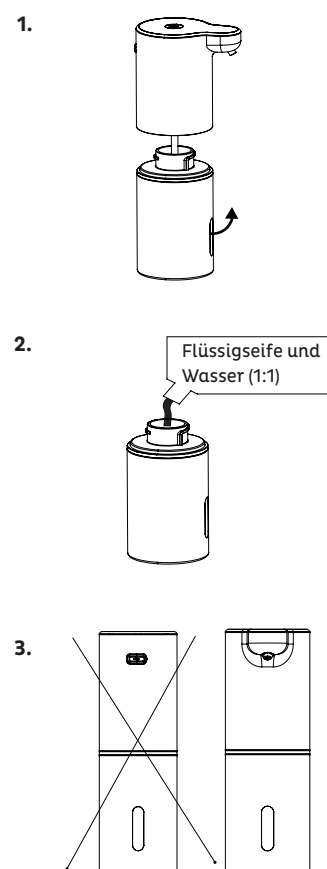
- Laden Sie den Seifenspender mit dem mitgelieferten USB-Kabel an einem Laptop mit USB-Anschluss oder mit einem Ladeadapter an der Steckdose auf.
- Während des Ladevorgangs leuchtet die Kontrolllampe konstant rot. Wenn die Kontrolllampe konstant weiss leuchtet, ist der Seifenspender vollständig geladen.
- Ladezeit: ca. 2-3 Stunden. Ein voller Akku hält ca. 3 Monate (bei 30 Nutzungen pro Tag).

Seife einfüllen

Hinweis:

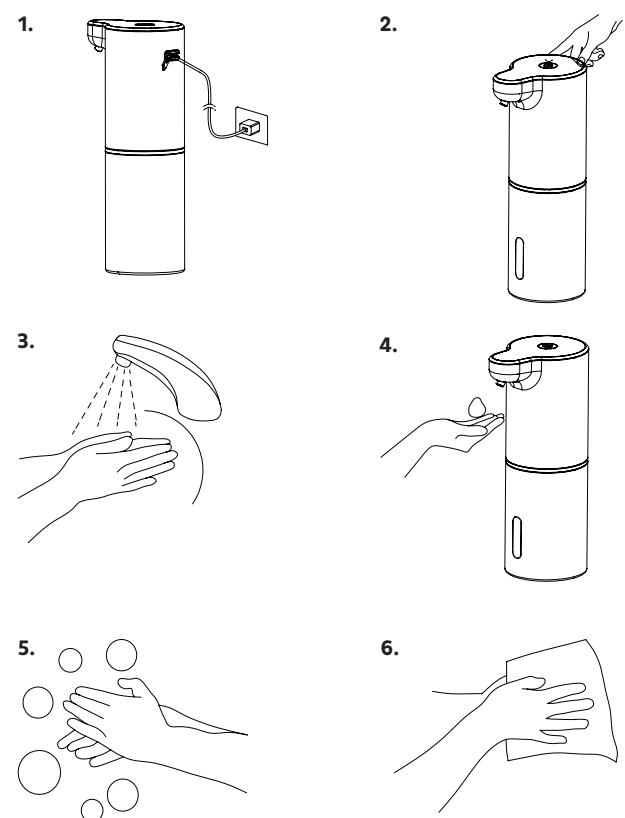
Schalten Sie den Seifenspender beim Befüllen aus.

1. Öffnen Sie den Seifenbehälter, indem Sie den oberen Teil des Gehäuses gegen den Uhrzeigersinn drehen.
2. Giessen Sie das Gemisch aus Flüssigseife und Wasser in die Öffnung des Seifenbehälters (max. 300 ml).
- Achtung:** Überfüllen Sie den Seifenbehälter nicht. Sobald das Gemisch aus Flüssigseife und Wasser bei der Öffnung des Seifenbehälters zu sehen ist, ist der Seifenbehälter komplett gefüllt.
3. Den oberen Teil des Gehäuses so auf den Seifenbehälter setzen, dass der Seifenschaumauslass im zusammengeschraubten Zustand über dem Sichtfenster ist.



Bedienung

1. **Aufladen:** Laden Sie das Gerät mit dem Micro-USB-Ladekabel auf, bis das weisse Licht permanent leuchtet.
2. **Einschalten:** Berühren Sie für 2 Sekunden den Touch-Schalter bis das weisse Licht einmal blinkt.
- Ausgabemenge definieren:** Berühren Sie ein-, zwei- oder dreimalig den Touch-Schalter, um die gewünschte Ausgabemenge zu wählen.
weiss: viel (1.8 g)
blau: mittel (1 g)
grün: wenig (0.6 g)
3. Waschen und befeuchten Sie Ihre Hände zuerst.
4. Halten Sie für die Seifenschaumausgabe die Hand unter den Infrarot-Sensor.
5. Reiben Sie den Schaum vollständig ein und waschen Sie Ihre Hände mit Wasser ab.
6. Trocknen Sie Ihre Hände nach dem Waschen.



Wartung

1. Benutzen Sie für die Reinigung einen feuchten Lappen und reinigen Sie die Oberfläche des Gerätes.
2. Falls der Seifenspender längere Zeit nicht gebraucht wird, laden Sie das Gerät alle zwei Monate auf, um die Batterielebensdauer zu verlängern.
3. Bewahren Sie den Seifenspender an einem kühlen Ort auf und halten Sie ihn von direkter Sonneneinstrahlung fern.

Problemlösung

	Fehler	Mögliche Störungen	Lösungen
1	Lässt sich nicht einschalten	Akku nicht geladen	Laden Sie den Seifenspender.
2	Anzeigelicht leuchtet nicht	Seifenspender ist nicht eingeschaltet.	Schalten Sie den Seifenspender korrekt ein.
3	Kein Schaum	1. Schlauch-Pipette ist lose oder verstopft. 2. Verwendung falscher Flüssigkeit	1. Befestigen Sie die Schlauch-Pipette korrekt. 2. Verwenden Sie die korrekte Flüssigkeit.
4	Oranges Licht blinkt	1. Der Akkustand ist niedrig. 2. Verschmutzungen blockieren den Sensor.	1. Laden Sie das Gerät auf. 2. Schalten Sie das Gerät aus und reinigen Sie den Sensor.

Hinweise

- Verwenden Sie keine Scheuerlappen, Stahlwolle, scheuernde Reinigungsmittel, Lösungsmittel, Aceton oder Alkohohl, um den Seifenspender zu reinigen.
- Tauchen Sie das Gerät niemals ins Wasser und halten Sie es niemals unter fließendes Wasser, um einen Kurzschluss zu vermeiden.
- Beim Befüllen des Seifenbehälters kippen Sie diesen nicht.
- Kippen Sie den Seifenspender nicht, wenn sich Flüssigkeit darin befindet.
- Benutzen Sie zum Laden das dafür vorgesehene Micro-USB-Kabel und kein anderes, nicht dafür vorgesehenes Ladekabel.
- Das Gerät geht automatisch in den Standby-Modus, wenn es für eine gewisse Zeit nicht in Gebrauch ist.
- Wasser auf der Berührungstaste kann die Sensibilität der Berührungstaste beeinträchtigen. Trocknen Sie in diesem Fall die Berührungstaste vor dem Gebrauch.
- Setzen Sie das Gerät NICHT direkter Sonne oder starkem Licht aus, da dies den Infrarot-Sensor stören könnte.
- Wenn Sie den Seifenspender für längere Zeit nicht benutzen, reinigen und lagern Sie ihn an einem trockenen Ort.

Tipps & Tricks

- Nutzen Sie das Gerät auf einer ebenen, trockenen Fläche.
- Verwenden Sie ausschliesslich ein Gemisch aus Flüssigseife und Wasser. Das Mischverhältnis ist 1:1 (z. B. 150 ml Flüssigseife mit 150 ml Wasser). Sollte immer noch kein Schaum entstehen, verdünnen Sie das Seifen-Wasser-Gemisch nochmals.
- Schalten Sie das Gerät aus, bevor Sie es bewegen, um eine versehentliche Aktivierung zu vermeiden.

WICHTIG

Die verwendete Flüssigseife muss zwingend mit Wasser verdünnt werden, damit das Gerät einwandfrei funktioniert und Schaum entsteht. Das Mischverhältnis von Seife und Wasser sollte ca. 1:1 betragen. Mischen Sie z. B. 150 ml Flüssigseife mit 150 ml Wasser. Sollte immer noch kein Schaum entstehen, das Seifen-Wasser-Gemisch nochmals weiter verdünnen.

Produktinformationen

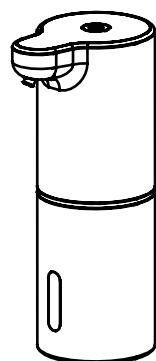
- Grösse: 7 x 9.8 x 21.9 cm
- Gewicht: 280 g
- Leistung: 2.6 W
- Kapazität Seifenbehälter: 300 ml



Das Symbol auf dem Produkt oder seiner Verpackung weist darauf hin, dass dieses Produkt nicht mit dem sonstigen Hausmüll entsorgt werden darf. Stattdessen liegt es in Ihrer Verantwortung, Ihr Altgerät bei einer dafür vorgesehenen Sammelstelle für das Recycling von Elektro- und Elektronik-Altgeräten abzugeben. Die getrennte Sammlung und Wiederverwertung Ihres Altgerätes zum Zeitpunkt der Entsorgung trägt dazu bei, die natürlichen Ressourcen zu schonen und sicherzustellen, dass es auf eine Weise wiederverwertet wird, die die menschliche Gesundheit und die Umwelt schützt. Für weitere Informationen darüber, wo Sie Ihren Abfall zum Recycling abgeben können, wenden Sie sich bitte an Ihre örtliche Behörde oder an den Ort, an dem Sie Ihr Produkt gekauft haben.

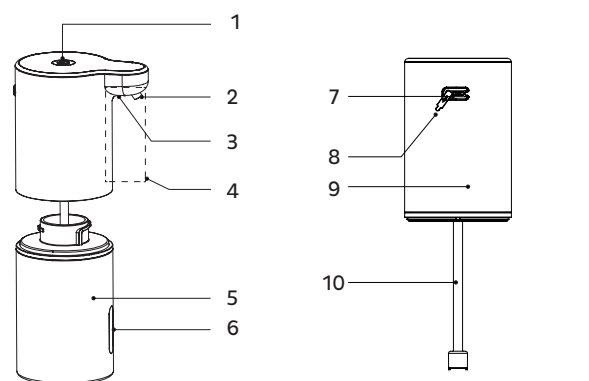
Grüezi

Ich bin Ihr neuer Seifenspender und mache luftigen Seifenschaum. Ich bin äusserst sparsam und Sorge für hygienische Sauberkeit und angenehme Frische. Halten Sie einfach Ihre Hand unter meinen Sensor und schon bin ich spendabel. Lesen Sie diese Bedienungsanleitung aufmerksam durch und beachten Sie die aufgeführten Hinweise und Tipps, damit Sie mich optimal einsetzen können.



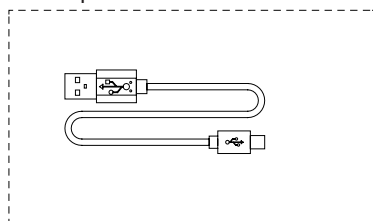
Distributeur de savon mousse avec capteur, blanc

Description



- 1. Touche de réglage / témoin lumineux
- 2. Bec verseur
- 3. Capteur infrarouge
- 4. Zone de détection
- 5. Réservoir de savon
- 6. Fenêtre
- 7. Prise de charge USB
- 8. Couvercle de la prise de charge USB
- 9. Boîtier
- 10. Tube de pompe

En complément: câble micro-USB



Également nécessaire:

Un adaptateur de charge ou un ordinateur portable avec port USB pour charger le distributeur de savon.

Avant la première utilisation

L'appareil doit être entièrement chargé.

Chargement de l'appareil

- Chargez le distributeur de savon au moyen du câble USB fourni sur un ordinateur portable muni d'un port USB ou d'un adaptateur de charge sur une prise secteur.
- Pendant le chargement, le témoin lumineux reste rouge. Lorsque qu'il passe au blanc, le distributeur de savon est entièrement rechargé.
- Temps de charge env. 2-3 heures. Une batterie chargée dure env. 3 mois (à raison de 30 utilisations par jour).

Remplissage du réservoir de savon

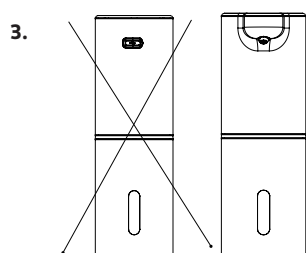
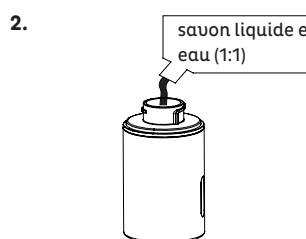
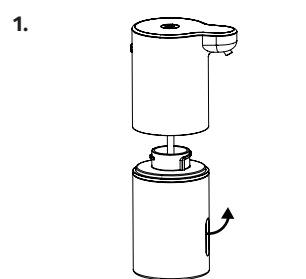
Remarque:

Éteignez le distributeur de savon pendant le remplissage.

1. Ouvrez le réservoir à savon en tournant la partie supérieure du boîtier dans le sens contraire des aiguilles d'une montre.
2. Versez le mélange eau/savon dans le réservoir de savon (max. 300 ml).
3. Placer la partie supérieure du boîtier sur le réservoir de manière à ce que le bec verseur se trouve du côté de la fenêtre, une fois l'appareil refermé.

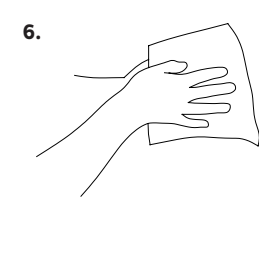
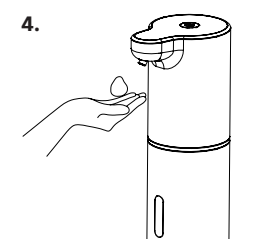
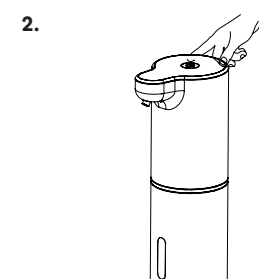
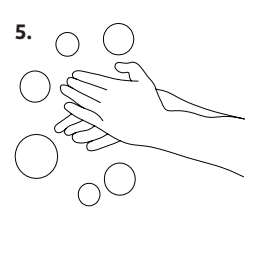
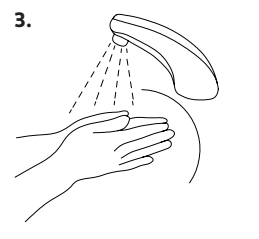
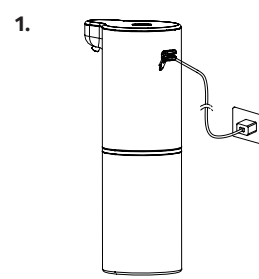
Attention: ne remplissez pas trop le réservoir. Dès que le mélange eau/savon est visible à l'ouverture du réservoir, celui-ci est plein.

1. Ouvrez le réservoir à savon en tournant la partie supérieure du boîtier dans le sens contraire des aiguilles d'une montre.



Utilisation

1. **Chargement:** chargez l'appareil avec le câble micro-USB jusqu'à ce que le témoin lumineux blanc reste allumé sans clignoter.
2. **Mise en marche:** appuyez sur la touche de réglage env. 2 secondes jusqu'à ce que le témoin lumineux blanc clignote une fois.
3. **Dosage du savon:** touchez une, deux ou trois fois la touche de réglage pour déterminer la quantité de savon voulue. blanc: beaucoup (1,8 g) bleu: moyen (1 g) vert: peu (0,6 g)
4. Rincez-vous d'abord les mains.
5. Placez une main sous le capteur infrarouge pour recevoir le savon.
6. Frottez-vous les mains pour faire pénétrer la mousse, puis rincez à l'eau.
7. Séchez-vous les mains après les avoir lavées.



Entretien

1. Nettoyez l'extérieur du distributeur de savon avec un chiffon humide.
2. Si vous n'utilisez pas le distributeur de savon pendant une période prolongée, rechargez-le tous les deux mois, afin de prolonger la durée de la batterie.
3. Conservez le distributeur dans un endroit frais et ne l'exposez pas au rayonnement direct du soleil.

Solutions aux problèmes

	Problème	Cause possible	Solution
1	L'appareil ne s'allume pas.	La batterie n'est pas chargée.	Chargez l'appareil.
2	Le témoin lumineux ne s'allume pas.	L'appareil n'est pas allumé.	Allumez correctement l'appareil.
3	Aucune mousse.	1. Le tube de pompe s'est décroché ou est bouché. 2. Utilisation d'un liquide non approprié.	1. Fixez le tube de pompe correctement. 2. Utilisez le liquide approprié.
4	Le témoin lumineux orange clignote.	1. Le niveau de la batterie est faible. 2. Le capteur est encrassé.	1. Chargez l'appareil. 2. Éteignez l'appareil et nettoyez le capteur.

Remarques

- N'utilisez pas de chiffons abrasifs, ni laine d'acier, détergents abrasifs, solvants, acétone ou alcool pour nettoyer le distributeur de savon.
- N'immergez jamais l'appareil dans l'eau et ne le tenez jamais sous l'eau courante afin d'éviter les courts-circuits. N'inclinez pas l'appareil pour le remplir.
- Ne l'inclinez pas non plus lorsqu'il est rempli de liquide.
- Utilisez le câble micro-USB prévu à cet effet et aucun autre câble inapproprié.
- L'appareil se met automatiquement en mode veille s'il n'est pas utilisé pendant quelque temps.
- De l'eau peut entraver le bon fonctionnement de la touche de réglage. Avant l'utilisation, essayez la touche de réglage si elle est mouillée.
- N'exposez pas l'appareil au rayonnement direct du soleil ou à une lumière vive sous peine d'interférence avec le capteur infrarouge.
- Si vous n'utilisez pas le distributeur de savon pendant une période prolongée, nettoyez-le et rangez-le dans un endroit sec.

Conseils et astuces

- Utilisez l'appareil sur une surface plane et sèche.
- Utilisez uniquement un mélange eau/savon. Le rapport 1:1 doit être observé (p.ex. 150 ml de savon liquide avec 150 ml d'eau). Si aucune mousse n'est produite, ajoutez de l'eau.
- Éteignez l'appareil avant de le déplacer pour éviter toute activation accidentelle.

IMPORTANT

Le savon liquide utilisé doit impérativement être mélangé avec de l'eau pour que l'appareil fonctionne sans problème et produise de la mousse. Le rapport de quantité eau/savon est de 1:1. Mélangez p.ex. 150 ml de savon liquide avec 150 ml d'eau. Si aucune mousse n'est produite, ajoutez de l'eau.

Bonjour

Je suis votre nouveau distributeur de savon et produis une belle mousse légère. Je suis extrêmement économique et je fais régner une propreté hygiénique et une fraîcheur agréable. Il vous suffit de placer votre main sous mon capteur pour que je vous délivre la dose de savon voulue. Lisez attentivement le mode d'emploi et suivez les remarques et les conseils afin de pouvoir m'utiliser au mieux.

Informations sur le produit

- Taille: 7 x 9,8 x 21,9 cm
- Poids: 280 g
- Puissance: 2,6 W
- Volume du réservoir de savon: 300 ml



Ce logo apposé sur le produit ou sur son emballage indique que ce produit ne doit pas être jeté avec les ordures ménagères. En tant que consommateur, vous êtes légalement tenu d'apporter votre appareil usagé à un point de collecte d'appareils électriques et électroniques usagés.

Le tri et le recyclage de votre appareil contribuent à préserver les ressources naturelles et à garantir qu'il sera recyclé de manière à protéger la santé humaine et l'environnement. Pour plus amples informations concernant le point de collecte pour le recyclage, adressez-vous aux autorités de votre commune ou à votre point de vente.