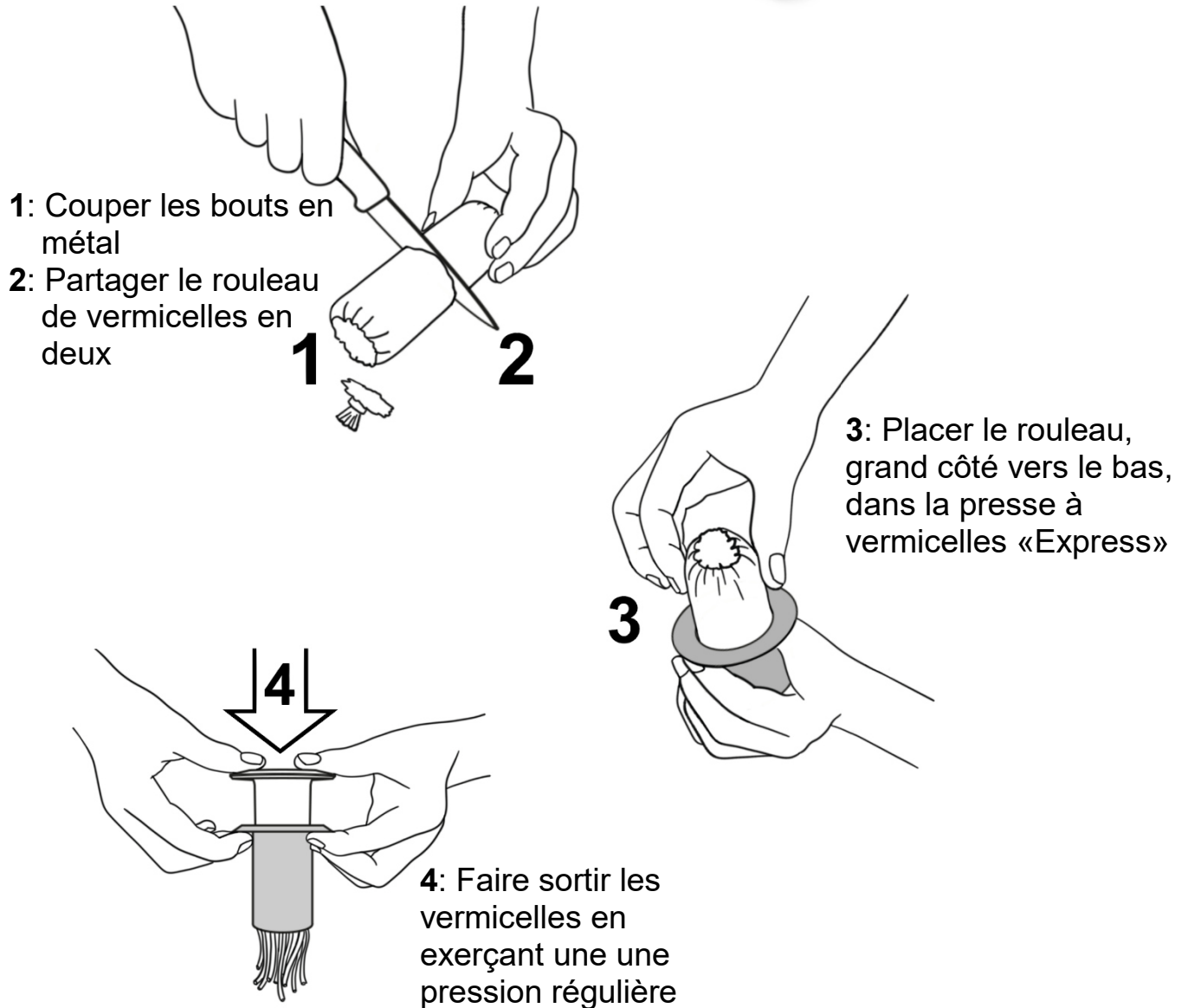


Mode d'emploi

Presse à vermicelles «Express»

N° d'article: 25390



Attention:

- Pour ne pas endommager la presse, couper impérativement les bouts en métal du rouleau de vermicelles!

Nom du PDF: 25390_f11_180426

Gebrauchsanleitung

Vermicelles-Express

Artikel-Nr.:
25390

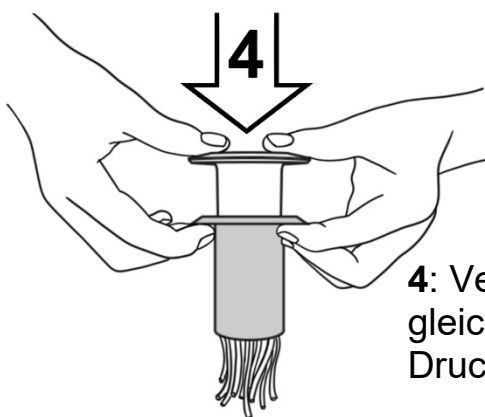


- 1: Metallenden abschneiden
- 2: Vermicelles-Rolle halbieren



- 3: Vermicelles-Rolle mit der grossen Schnittfläche nach unten in den Vermicelles-Express geben.

3



- 4: Vermicelles durch gleichmässigem Druck ausbringen.

Achtung:

- Zur Vermeidung von Schäden an der Presse, müssen die Metallenden der Vermicelles-Rolle immer abgeschnitten werden!