

Gebrauchsanleitung

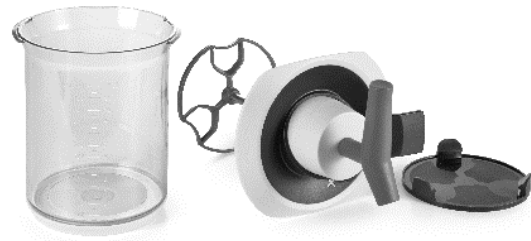
Teig-Blitz

Material: lebensmittelechter Kunststoff / rostfreier Stahl

Farbe: rot/braun/weiss

Temperaturbeständigkeit: 85°C

Masse (HxØ): 27cm x 16cm



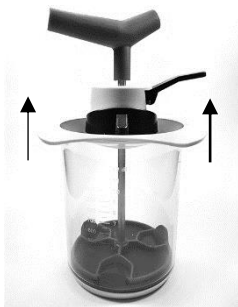
Artikel-Nr.:

25167

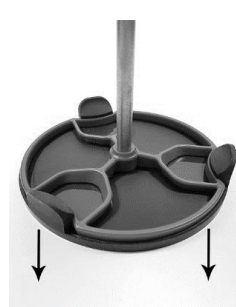
Vor dem ersten Gebrauch:

- Alle Verpackungsteile entfernen.
- Alle Teile mit warmem Wasser und mildem Spülmittel reinigen.

Anwendung:



1. Den Deckel durch Drehen im Gegenuhrzeigersinn vom transparenten Behälter ablösen.



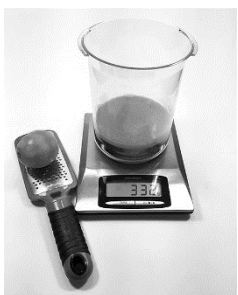
2. Den braunen Ausstosser vom Mischarm ablösen.



3. Den weissen Boden fest auf den transparenten Behälter aufdrücken.



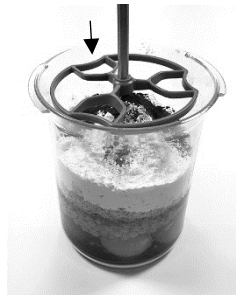
4. Den transparenten Becher (mit aufgesetztem Boden) auf eine Küchenwaage stellen.



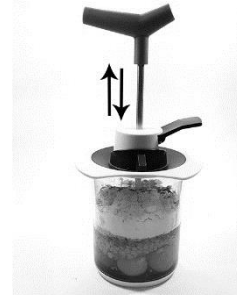
5. Alle flüssigen Zutaten gemäss Rezept (z.B. Eier, flüssige Butter, Milch etc.) abwägen.



6. Alle trockenen Zutaten gemäss Rezept (z.B. Mehl, Zucker, Backpulver etc.) abwägen. **Max. 1200ml einfüllen.**

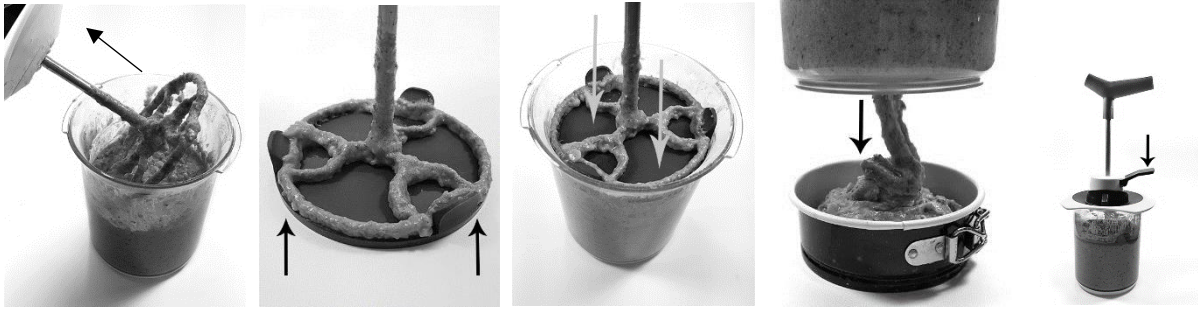


7. Den Mischarm (ohne braunen Ausstosser) in den transparenten Behälter einführen. Deckel schliessen.



8. Den Mischarm auf und ab bewegen, bis sich der Teig gut vermischt hat.

Weitere Sprachversionen (d/f) dieser Gebrauchsanleitung finden Sie unter www.bettybossi.ch oder unter 0844 466 466.
PDF-Name: 25167_d12_161213

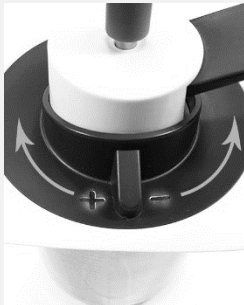


9. Den Deckel öffnen und den Mischarm aus dem Teig ziehen. Teig etwas abklopfen.

10. Den braunen Ausstosser mit leichtem Druck auf den Mischarm aufsetzen.

11. Den Mischarm mit aufgesetztem Ausbringer in den transparenten Behälter führen und leicht auf den Teig drücken.

12. Den Deckel schliessen. Boden entfernen und durch Drücken auf den braunen Hebel den Teig in die gewünschte/n Form/en ausbringen.



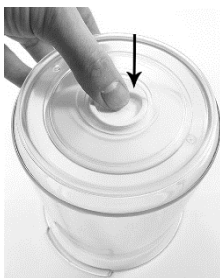
Teig-Dosierung:

Durch Drehen des Mengeneinstellrings (+/-) kann die gewünschte Teigmenge stufenlos eingestellt werden.

Wichtige Hinweise:

- Nicht für die Mikrowelle geeignet
- Nicht für den Ofen geeignet
- Nicht für die Herstellung von festen Hefeteigen geeignet.
- Spülmaschinentauglich

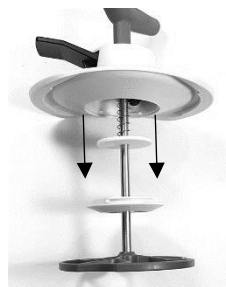
Reinigung:



1. Dosierschablone von aussen aus dem Becher drücken.



2. Reinigungsöffnung auf der Unterseite des Deckels durch Drehen im Gegenuhrzeigersinn öffnen.



3. Reinigungsöffnungs-Deckel wie in der Abbildung gezeigt nach unten schieben. Alle Teile in der Spülmaschine oder mit warmem Wasser und mildem Spülmittel reinigen.



4. Alle Teile gut trocknen lassen und anschliessend wieder zusammensetzen.

Weitere Sprachversionen (d/f) dieser Gebrauchsanleitung finden Sie unter www.bettybossi.ch oder unter 0844 466 466. PDF-Name: 25167_d22_161213